



RS-click<sup>®</sup>

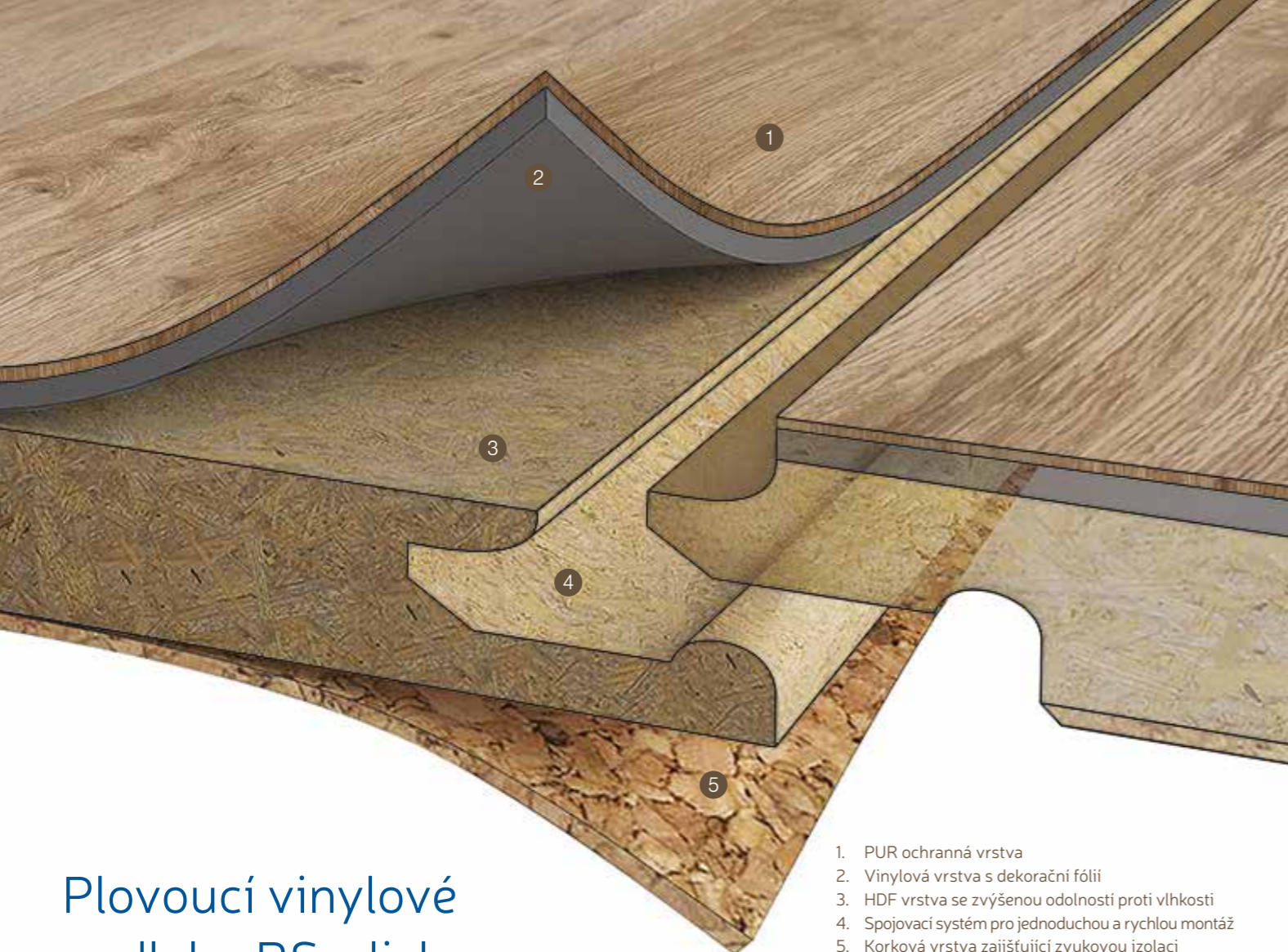
PLOVOUCÍ  
VINYLOVÁ PODLAHA

FLOATING  
VINYL FLOOR

2018 - 2020



## Plovoucí vinylové podlahy RS-click



1. PUR ochranná vrstva
  2. Vinylová vrstva s dekorační fólií
  3. HDF vrstva se zvýšenou odolností proti vlhkosti
  4. Spojovací systém pro jednoduchou a rychlou montáž
  5. Korková vrstva zajišťující zvukovou izolaci
1. PUR protective layer
  2. Vinyl layer with decorative foil
  3. HDF layer with increased resistance to moisture
  4. System for easy and quick installation
  5. Cork layer ensuring sound insulation

### cz Výhody vinylové plovoucí podlahy

- dokonalý design imitující přírodní materiály
- rychlá a snadná pokládka bez lepení
- vynikající zvuková izolace
- povrch odolný vůči bakteriím
- možnost pokládky na podlahové topení
- odolné vůči běžně používaným chemikáliím
- záruka 10 let

### EN Benefits of vinyl floating floor

- perfect nature-imitating design
- quick and easy glueless laying
- excellent acoustic insulation
- surface resistant to bacteria
- possible laying on underfloor heating
- resistant to daily used chemicals
- 10-year warranty



# Borovice bílá – rustikal

30108-1

White Pine – rustic



04



CZ

Borovice bílá – rustikal je díky své světlosti a eleganci vhodná do umělecky laděných místností jako jsou ateliery, výstavní síně, galerie, či reprezentativní pokoje. Doporučujeme kombinaci s ušlechtilými tmavšími odstíny dřeva jako je mahagon, teak, wenge nebo kaštan.

EN

White Pine – rustic pattern is suitable for artistically designed rooms, owing to their lightness and elegance, such as studios, showrooms, galleries or impressive rooms. It fits in well with noble darker shades of wood such as mahogany, teak, wenge, or chestnut.

# Buk rustikal

30109-1

Rustic Beech



05



CZ

Buk rustikal dodává interiéru díky své výrazně přírodní textuře venkovský vzdušný ráz, který se dá dobře doplnit moderním střízlivým nábytkem s chromovými doplňky, sklem a pokojovou zelení.

EN

Rustic Beech pattern gives the interior a country and airy appearance owing to its natural texture which modern uncluttered furniture with chrome elements, glass and interior greenery can complement perfectly.

# Habr masiv

30113-2

Solid Wood Hornbeam



# Ořech vlašský

30118-1

European Walnut



CZ

Habr masiv zaujme svou bělavou texturou s dobře viditelnou strukturou dřeva. Je velmi vhodný k prosvětlení interiéru. Výborně se doplňuje s moderním nábytkem, se sklem či chromovanými prvky.

EN

Solid Wood Hornbeam pattern catches your interest owing to its rather white texture with a clearly visible structure of wood. Its use is advisable should you like to make your interior lighter. Modern furniture, glass or chrome elements complement it perfectly.



CZ

Ořech vlašský je zajímavý velmi jemnou vlasovou texturou, která dává vyniknout světlým typům nábytku. Vzor je velmi vhodný pro moderní prosvětlené interiéry.

EN

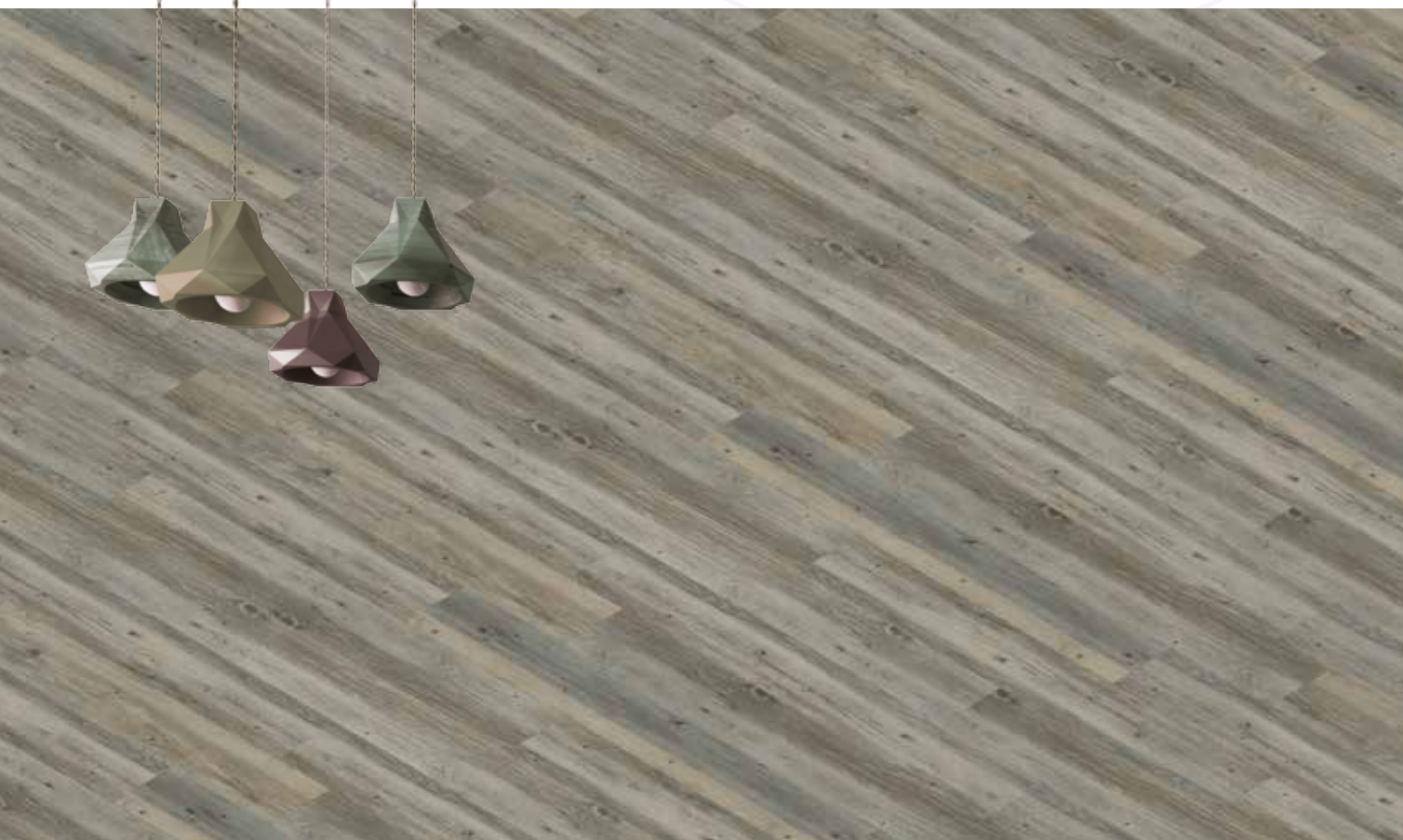
European Walnut pattern is typical of a very fine hair texture which supports light-coloured pieces of furniture. This pattern is really suitable for modern well-lit interiors.



# Borovice sibiřská

30128-1

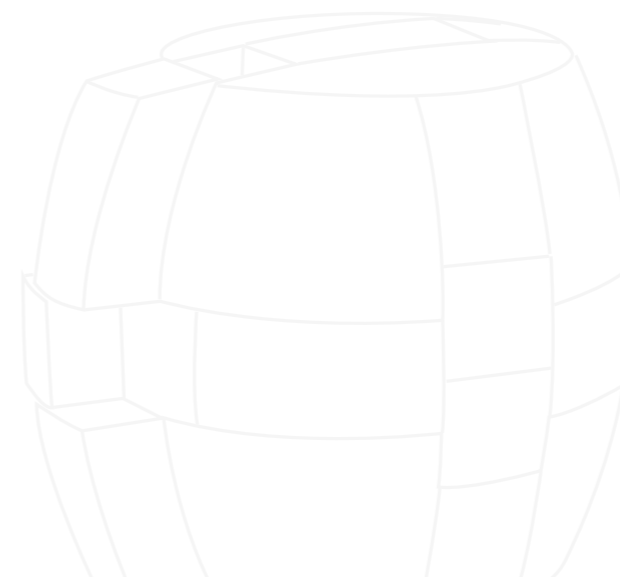
Siberian Pine



# Farmářské dřevo

30130-1

Farmer's wood



08



CZ

Borovice sibiřská dává svou citlivou texturou interiéru rozlet a vzdušnost. K tomuto vzoru se dobře hodí moderní designový nábytek ve světlých odstínech.

EN

Siberian Pine pattern gives you the impression you have been beamed into another dimension owing to its sensitive texture. This pattern fits in well with modern designer furniture of light shades.

09

CZ

Farmářské dřevo je ideální do moderních i rustikálních interiérů, kterým propůjčuje útulnost a blízkost k přírodě. Je vhodné kombinovat jej barevně s tmavým či úplně černým moderním nábytkem. Doporučujeme umístit v interiéru pokojovou zeleň.

EN

Farmer's wood pattern is ideal for rustic country homes, makes them cosy and close to nature. It can be suitably combined with dark or even black modern furniture. Indoor plants may be placed in the interior.



## Dub selský

30135-1

Rustic Oak



## Dub caramel

30137-1

Caramel Oak



CZ

Dub selský svým dekorem navozuje spíše rustikální atmosféru, díky své barvě však ladí také k moderním interiéřům. Je proto ideální do prostor, kde chceme skloubit staré s novým, případně použít nějaké retro doplňky.

EN

The decor of Rustic Oak evokes a more rustic atmosphere; however, its colour also allows it to match well with modern interiors. Therefore, it is ideal for interiors where we want to combine the old with the new, and even use some retro accessories.

CZ

Dub caramel zaujme svou medovou barvou. Dub je klasika, která se neomrzí, v tomto podání navozující pocit tepla a domova.

EN

Caramel Oak captivates with its honey colour. Oak is a classic that never gets old and evokes a sense of warmth and home.





**Buk rustikal**

30109-1 Buk rustikal / Rustic Beech

# Jasan Brick

30142 - 1

Brick Ash Tree



CZ

Jasan Brick vyznačuje svou texturou klid starých stavení. Tento příjemný vzor sluší interiéřům s rustikálním charakterem.

EN

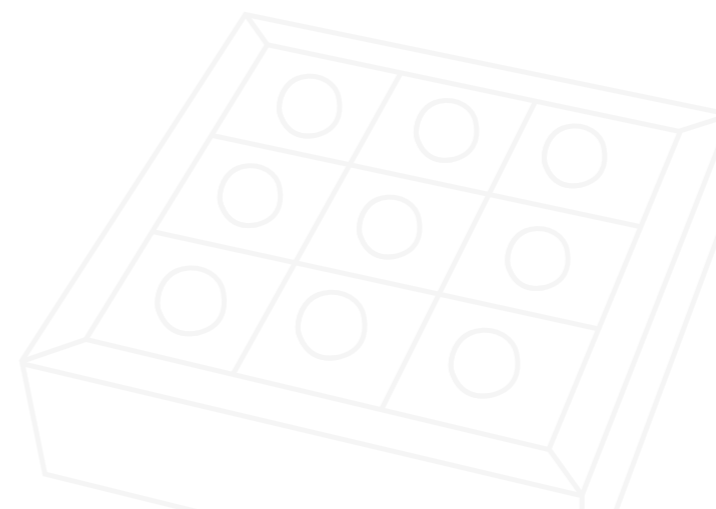
Brick Ash Tree radiates the tranquillity of old buildings with its texture. This pleasant pattern suits interiors with rustic character.



# Borovice mediterian

30143 - 1

Mediterranean Pine



CZ

Borovice mediterian vyžaduje díky své nevšední kresbě velmi citlivé použití. Těží ze zvláštního kontrastu kresby jehličnanu a moderní studené barevnosti. Je vhodná do moderních interiéřů v kombinaci s divokými, sytými barvami.

EN

Due to its remarkable grain, Mediterranean Pine requires very sensitive application. It benefits from a special contrast of the grain of conifers and modern cold colour. It is ideal for modern interiors in combination with wild, vibrant colours.





## Topol bílý

30144-1

White Poplar



## Topol kávový

30145-1

Coffee Poplar



16



CZ

Topol bílý je díky svému světlému odstínu nerozlučně spojený s elegancí a čistotou. Své místo najde především v moderních interiérech, které rozzáří. S touto podlahou se nemusíte bát zvolit tmavší nábytek, jenž spolu s krytinou vytvoří zajímavý kontrast.

EN

With its light tint of colour, White Poplar is definitely linked with neatness and cleanliness, finding its place particularly in the state-of-the-art indoor areas that it lights up. This floor encourages you to choose dark furniture which will create a distinct contrast in combination with the floor colour.

17

CZ

Topol kávový vyniká svou teplou barvou v kávovém odstínu i výraznější texturou. Podlaha tak v interiéru působí velmi útulným dojmem a postará se o pověstné teplo domova. Ve chvíli, kdy k podlaze zvolíte bílý nábytek, učiníte z podlahy dominantu každého prostoru.

EN

Coffee Poplar is notable for the warmth of its coffee tint, as well as its enhanced texture. It lends a very homely impression to your internal floors, catering for the proverbial cosy home. Once you choose to add white furniture to the floor, you make it the landmark of any indoor area.



# Dub popelavý

30146-1

Ash Oak



# Jasan písečný

30153-1

Sandy Ash



CZ

Dub popelavý dokáže za pomoci své světlé barvy provzdušnit a rozzářit i menší prostory. Pro svůj vzhled je podlaha vhodnou volbou do moderních interiérů a je snadno kombinovatelná s doplňky i nábytkem.

EN

Ash Oak can use its bright colour to make even smaller areas airy and bright. With its look, you get the floor of choice for modern indoor areas – one that is easy to combine with all kinds of accessories and furniture.

CZ

Jasan písečný na první pohled zaujme teplým tmavším odstínem, ten má své místo především v prostorných pokojích s dostatkem světla. Podlahu můžete kombinovat s bílými a bělavými barvami s nádechem jiné barvy.

EN

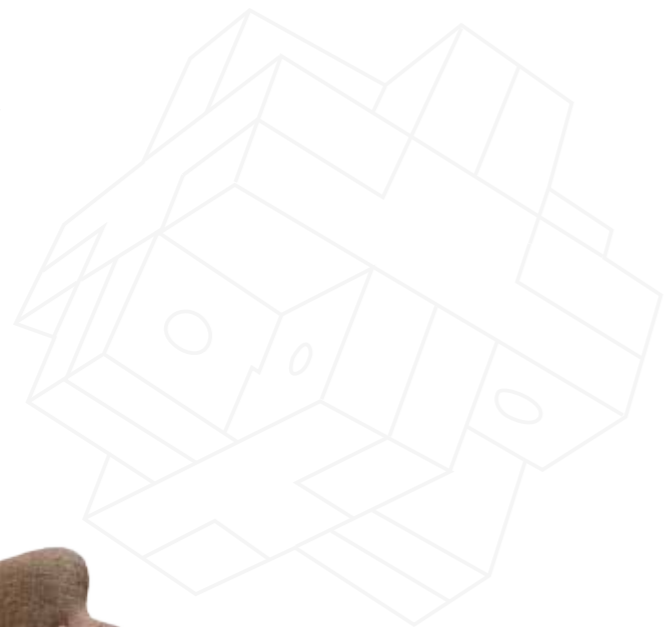
At first glance, Sand Ash attracts with its warm, rather dark tint; the colour finds its place chiefly in spacious rooms with plenty of light. The floor is good in combination with white and other lightshades with accents of a different colour.



## Dub pálený

30158-1

Burnt Oak



## Dub panský

30160-1

Grand Oak



CZ

Dub pálený na první pohled zaujme výrazným tmavě hnědým odstínem, který dodá ten pravý ráz rustikálním prostorům. K tomu, aby interiér nepůsobil příliš tmavým dojmem, je vhodné podlahu kombinovat se světlejším nábytkem.

EN

At first glance, Burned Oak gives a distinct dark-brown tint which gives the right impression to a rustic indoor area. To ensure that the space does not look too dark, it is recommended to combine the floor colour with lighter toned furniture.



CZ

Dub panský spojuje teplý hnědý odstín i viditelnou texturu dřeva. Svě místo má v moderních i rustikálních interiérech, kterým vdechne dojem útulnosti a pověstné teplo domova.

EN

Manor Oak combines a warm, brown tint and the visible texture of wood. It finds its place in both modern and rustic indoor areas where it gives the impression of hominess and the proverbial feel of a cosy home.

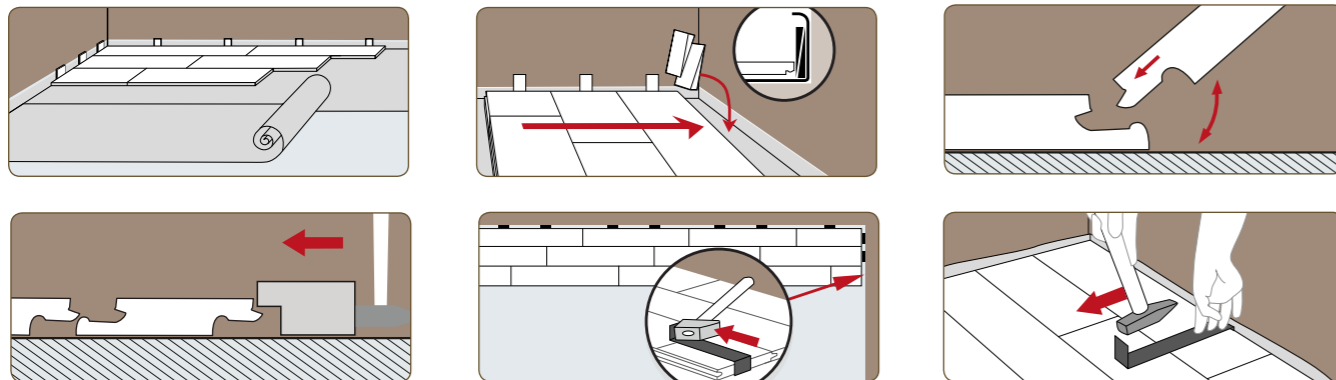


## CZ Instalace podlahy

Vinylová plovoucí podlaha RS-click je vybavena zámkovým spojem a instaluje se bez lepidla. Po podlaze můžete chodit během montáže a ihned po ní. Montáž podlahoviny se provádí na PE fólii, která slouží jako parozábrana, kluzná podložka. Více informací o způsobu pokládky RS-clicku naleznete v kladečském předpisu na [www.fatrafloor.cz](http://www.fatrafloor.cz)

## EN Flooring Installation

Floating vinyl floor RS-click features the locking system and is installed without use of adhesive. You can walk on the floating floor during and immediately after installation is finished. Install RS-click planks on PE membrane that serves as vapor control barrier and its slippery surface allows floating floor dimension changes. More information about method of installation you can find in the Installation manual on [www.fatrafloor.cz](http://www.fatrafloor.cz)



## Technické parametry / Technical parameters

## Vinylová plovoucí podlaha RS-click® / Vinyl floating floor RS-click®

	Norma / Norm	Jednotka / Unit	Hodnota / Value
<b>Oblast použití / Areas of application</b>	EN ISO 10582, EN ISO 10874	-	21-23 31-32 41
<b>Celková tloušťka / Total thickness</b>	EN ISO 24346	mm	9,5
<b>Tloušťka nášlapné vrstvy / Wear layer thickness</b>	EN ISO 24340	mm	0,40
<b>Povrchová úprava / Surface treatment</b>	-	-	PUR
<b>Rozměr palubky / Plank size</b>	EN ISO 24342	mm	1205 x 210
<b>Celková hmotnost / Total weight</b>	EN ISO 23997	g/m <sup>2</sup>	9300
<b>Trvalá deformace / Residual indentation</b>	EN ISO 24343-1	mm	≤ 0,10
<b>Stálobarevnost při umělém osvětlení / Colour fastness to artificial light</b>	EN ISO 105-B02 metoda / method 3	-	min. 6
<b>Reakce na oheň / Reaction to fire</b>	EN 13501 - 1	-	B <sub>fl-s1</sub>
<b>Chemická odolnost a odolnost proti vzniku skvrn / Chemical resistance and resistance to staining</b>	EN ISO 26987	-	vyhovuje / meets
<b>Odolnost proti bakteriím / Resistance to bacteria</b>	EN ISO 846	-	ano / yes
<b>Protikluznost / Anti-slipping</b>	EN 14041 DIN 51130	-	DS R11
<b>Kročejevý útlum / Impact sound reduction</b>	EN ISO 717-2	dB	16
<b>Tepelný odpor / Thermal resistance</b>	EN 14041	m <sup>2</sup> K/W	0,09
<b>Podlahové vytápění / Floor heating</b>	-	-	ano / yes
<b>Vliv kolečkové židle / Castor chair resistance</b>	EN 425	-	vyhovuje / meets
<b>VOC</b>	-	-	vyhovuje / meets
<b>Emise formaldehydu / Formaldehyde emission</b>	EN 14041	-	E1

## Balení / Packing

Rozměr / Dimension (mm)	Počet kusů v kartonu / Piece number in cardboard box	Množství v kartonu (m <sup>2</sup> ) / Volume in cardboard box (m <sup>2</sup> )
1205 x 210	6	1,518





**Fatra, a.s.**  
třída Tomáše Bati 1541  
763 61 Napajedla  
Czech Republic



tel.: + 420 577 501 111



[www.fatra.cz](http://www.fatra.cz)  
[www.fatrafloor.cz](http://www.fatrafloor.cz)



DISTRIBUTOR: